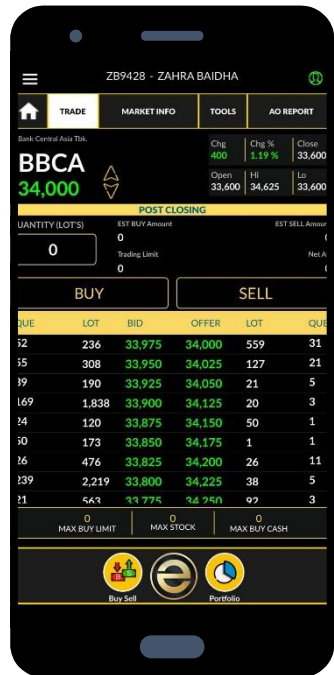


“WEEKLY MARKET UPDATE”

Lirik-Lirik Saham yang Liquid,
Tapi Valuasi Masih Murah!



27 Oktober 2023



IHSG Sumringah, Market US Kalah

Indeks Harga Saham Gabungan (IHSG) menutup perdagangan Sesi I di zona hijau. Bahkan penguatannya lumayan tajam, hampir 1%. Pada Jumat (27/10/2023), IHSG parkir di 6.772,82 kala penutupan perdagangan Sesi I. Naik 0,87% dari penutupan hari sebelumnya.

Kemarin, IHSG ditutup anjlok 1,75%. Ini adalah koreksi harian terdalam sejak pertengahan Maret. IHSG bergerak searah dengan bursa saham utama Asia lainnya, Topix (Jepang) jadi indeks saham dengan kenaikan tertinggi yakni 1,25%.

Hingga pukul 11:47 WIB, indeks Shanghai Composite (China), Hang Seng (Hong Kong), Sensex (India), KLCI (Malaysia), KOSPI (Korea Selatan), dan TW Weighted Index (Taiwan) menguat masing-masing 0,35%, 0,99%, 0,86%, 0,17%, 0,17%, dan 0,44%. Namun, berbeda dengan Bursa Amerika, yang kompak melemah.



Sumber: Kontan, divisi Riset Erdikha

Kendati, IHSG Masih Dihadapi *Outflow* Asing



Investor asing justru melakukan aksi jual bersih dalam sebulan sebesar Rp. 3.98 triliun di pasar reguler, hal ini di tengah ketidakpastian pasar global akibat kekhawatiran dari kebijakan The Fed. Aksi jual ini tercermin dari emiten *big cap* mengalami *downtrend* jangka menengah.

Foreign Net Sell 1M	
BBCA	Rp. 2.1 T
BBRI	Rp. 1.6 T
BMRI	Rp. 830.9 M
GOTO	Rp. 824 M
ASII	Rp. 274.1 M

Saham-saham bank jumbo pun menjadi sasaran asing, dengan aksi jual di atas 1 triliun selama 1 bulan, per 25 Oktober 2023. Terlebih GOTO yang menjadi pemberat bagi IHSG, turun 31% mencapai -51.78 poin di bulan Oktober ini.

Di tengah tekanan jual asing dari emiten *big cap*, kami melihat beberapa saham *mid cap* yang menarik, memiliki likuiditas, dan masih terlihat murah.

Saham *Mid Cap*, Masuk SMC Liquid, Tapi Valuasi Murah!



1. **DRMA**, bergerak dalam usaha manufaktur komponen kendaraan bermotor, memiliki market cap 6.68 Triliun. DRMA catatkan kinerja laba bersih Rp. 519 miliar pada Kuartal III-2023 atau naik 107.81%. Kinerja yang cukup fantastis ini membuat DRMA mampu bergerak mencapai 141.88% dari awal tahun.
2. **SILO**, saham jasa pelayanan kesehatan, memiliki market cap 31.21 Triliun. SILO catatkan kinerja laba bersih Rp. 858.91 miliar atau naik 91.20% yoy di Kuartal III-2023. Capaian ini terapresiasi oleh pasar hingga SILO mencatat kenaikan 90% secara ytd.
3. **BNGA**, bank *mid cap* dengan kapitalisasi pasar Rp. 42.3 triliun. BNGA catatkan laba bersih Rp. 4.90 triliun atau naik 27.56%. Yoy di Kuartal III-2023. BNGA terapresiasi sebesar 43.88% dari awal tahun.
4. **INKP**, bergerak dalam bisnis *pulp and paper*, kinerja Semester I-2023 sebesar Rp. 4.04 triliun atau melemah 32.06%. Kendati, kami melihat, seiring dengan terdepresiasinya rupiah, maka kinerja ekspor kertas INKP berpotensi diuntungkan.
5. **BSDE**, emiten property dan *real estate*, BSDE memiliki market cap 21.07 triliun. BSDE catatkan net profit 1.20 triliun di sepanjang Semester I-2023. Kinerja harga saham BSDE bergerak 8.70% dari awal tahun. BSDE menarik karena memiliki valuasi yang undervalue. Seiring dengan kebijakan pemerintah terkait relaksasi PPN, kami melihat sector properti akan mengalami pemulihan.

Liquid Stocks



Friday, October 27, 2023

CODE	PRICE	Daily (%)	PER
DRMA	1,415	3.28%	11
34 SILO	2,400	2.56%	5
ACES	850	-2.30%	20
20 BNGA	1,705	1.79%	7
JSMR	4,260	0.24%	11
BIRD	1,965	-3.20%	10
MEDC	1,380	1.47%	6
13 MAPI	1,820	-1.62%	14
INKP	9,900	4.21%	5
PRDA	6,400	2.40%	17
CTRA	1,050	0.96%	12
31 ERAA	422	0.00%	7
BSDE	1,000	1.01%	7
15 HRUM	1,745	1.16%	6
ASSA	825	-2.37%	54
BEST	140	0.00%	42
AKRA	1,445	0.70%	12
37 EXCL	2,110	0.96%	22
BDMN	2,650	0.38%	8
DSNG	580	0.00%	6
BFIN	1,005	0.50%	8

CODE	PRICE	YTD (%)
DRMA	1,415	141.88%
SILO	2,400	90.48%
ACES	850	71.37%
BNGA	1,705	43.88%
JSMR	4,260	42.95%
BIRD	1,965	39.36%
MEDC	1,380	35.96%
MAPI	1,820	25.95%
INKP	9,900	13.47%
PRDA	6,400	14.29%
CTRA	1,050	11.70%
ERAA	422	7.65%
BSDE	1,000	8.70%
HRUM	1,745	7.72%
ASSA	825	6.45%
BEST	140	5.26%
AKRA	1,445	3.21%
EXCL	2,110	-1.40%
BDMN	2,650	-2.93%
DSNG	580	-3.33%
BFIN	1,005	-4.74%

CODE	MCap (T)	%	52W Low	CURRENT POSITION	52W High	%
DRMA	6.68	153%	560	▼	1,815	-22%
SILO	31.21	138%	1,010	▼	2,450	-2%
ACES	14.58	117%	392	▼	890	-4%
BNGA	42.30	53%	1,115	▼	1,815	-6%
JSMR	30.92	54%	2,770	▼	4,800	-11%
BIRD	4.92	48%	1,330	▼	2,430	-19%
MEDC	34.56	64%	840	▼	1,705	-19%
MAPI	30.13	54%	1,180	▼	2,070	-12%
INKP	54.16	46%	6,775	▼	11,850	-16%
PRDA	5.98	25%	5,100	▼	6,800	-6%
CTRA	19.49	21%	865	▼	1,195	-12%
ERAA	6.73	12%	376	▼	580	-27%
BSDE	21.07	14%	880	▼	1,235	-19%
HRUM	23.59	45%	1,205	▼	1,945	-10%
ASSA	2.94	21%	680	▼	1,420	-42%
BEST	1.35	17%	120	▼	195	-28%
AKRA	29.01	20%	1,200	▼	1,670	-13%
EXCL	22.63	24%	1,695	▼	2,560	-18%
BDMN	25.64	6%	2,500	▼	3,750	-29%
DSNG	6.15	12%	520	▼	730	-21%
BFIN	16.05	5%	955	▼	1,535	-35%

Sumber: Bursa Efek Indonesia, divisi Riset Erdikha

Liquid Stocks



Friday, October 27, 2023

	CODE	PRICE	Daily (%)	PER
31	SMGR	6,225	-0.40%	16
	INTP	9,300	-0.53%	14
11	JPFA	1,230	1.23%	37
	MIKA	2,890	3.21%	44
19	TBIG	2,080	1.96%	31
	LSIP	910	0.00%	10
32	BBTN	1,210	1.26%	5
	PWON	404	-1.46%	10
43	AALI	7,100	0.71%	11
	ANTM	1,735	0.29%	10
42	SMRA	525	-0.94%	11
	TAPG	545	-1.80%	7
	ADHI	414	-0.96%	32
	BJBR	1,120	0.45%	6
9	AVIA	494	0.00%	21
	SIDO	575	0.00%	16
22	PGAS	1,335	0.75%	9
	BUKA	196	-2.97%	#N/A
45	SCMA	148	-0.67%	31
	PTBA	2,660	0.00%	3
44	ESSA	640	-1.54%	16

	PRICE	YTD (%)
SMGR	6,225	-5.32%
INTP	9,300	-6.06%
JPFA	1,230	-5.02%
MIKA	2,890	-9.40%
TBIG	2,080	-9.57%
LSIP	910	-10.34%
BBTN	1,210	-10.37%
PWON	404	-11.40%
AALI	7,100	-11.53%
ANTM	1,735	-12.59%
SMRA	525	-13.22%
TAPG	545	-14.17%
ADHI	414	-14.46%
BJBR	1,120	-16.73%
AVIA	494	-21.59%
SIDO	575	-23.84%
PGAS	1,335	-24.15%
BUKA	196	-25.19%
SCMA	148	-28.16%
PTBA	2,660	-27.91%
ESSA	640	-30.05%

	MCap (T)	%	52W Low	CURRENT POSITION	52W High	%
SMGR	36.92	11%	5,625	▼	8,277	-25%
INTP	34.24	2%	9,125	▼	11,850	-22%
JPFA	14.37	21%	1,015	▼	1,435	-14%
MIKA	41.31	17%	2,480	▼	3,400	-15%
TBIG	47.13	17%	1,780	▼	2,500	-17%
LSIP	6.24	1%	900	▼	1,170	-22%
BBTN	12.69	5%	1,150	▼	1,514	-20%
PWON	19.46	3%	392	▼	525	-23%
AALI	13.67	1%	7,000	▼	8,900	-20%
ANTM	41.57	2%	1,705	▼	2,390	-27%
SMRA	8.67	5%	498	▼	740	-29%
TAPG	10.82	8%	505	▼	720	-24%
ADHI	1.48	25%	330	▼	635	-35%
BJBR	11.67	1%	1,105	▼	1,410	-21%
AVIA	30.61	1%	490	▼	830	-40%
SIDO	17.38	3%	560	▼	915	-37%
PGAS	32.36	3%	1,295	▼	1,995	-33%
BUKA	20.20	2%	193	▼	320	-39%
SCMA	10.87	12%	132	▼	278	-47%
PTBA	30.64	1%	2,640	▼	4,200	-37%
ESSA	10.02	33%	480	▼	1,170	-45%

Sumber: Bursa Efek Indonesia, divisi Riset Erdikha

Liquid Stocks



Friday, October 27, 2023

CODE	PRICE	Daily (%)	PER
ITMG	27,000	0.56%	2
MNCN	498	-0.40%	4
INDY	1,820	0.83%	2
ADMR	1,105	-0.45%	10
SRTG	1,410	-4.73%	#N/A
BTPS	1,575	0.00%	8
EMTK	540	0.00%	14
WIKA	380	-0.52%	#N/A
LPPF	2,160	-10.00%	4
ARTO	1,625	1.25%	821

	PRICE	YTD (%)
ITMG	27,000	-30.81%
MNCN	498	-32.70%
INDY	1,820	-33.33%
ADMR	1,105	-34.81%
SRTG	1,410	-44.27%
BTPS	1,575	-43.55%
EMTK	540	-47.57%
WIKA	380	-52.50%
LPPF	2,160	-54.53%
ARTO	1,625	-56.32%

	MCap (T)	%	52W Low	CURRENT POSITION	52W High	%
ITMG	30.51	22%	22,125	▼	45,650	-41%
MNCN	7.49	7%	466	▼	850	-41%
INDY	9.48	7%	1,705	▼	3,310	-45%
ADMR	45.38	49%	740	▼	2,050	-46%
SRTG	19.26	0%	1,405	▼	2,800	-50%
BTPS	12.01	1%	1,555	▼	3,380	-53%
EMTK	33.07	2%	530	▼	1,805	-70%
WIKA	3.41	6%	358	▼	955	-60%
LPPF	5.67	0%	2,160	▼	5,400	-60%
ARTO	22.22	6%	1,530	▼	6,300	-74%

Sumber: Bursa Efek Indonesia, divisi Riset Erdikha

Stock Recommendation

DRMA



DRMA bergerak *uptrend* jangka menengah hingga panjang, namun *downtrend* jangka pendek, kinerja DRMA pada Q3 2023, terlihat belum *ter-price in* signifikan oleh pelaku pasar. Hal ini bisa dimanfaatkan dengan momentum buy, selama valuasi yang cukup *undervalue*.

Rekomendasi Buy.
Buy di level *support* 1425.
Target Price 1565.

Stock Recommendation



SILO



DRMA bergerak *uptrend* jangka menengah hingga panjang, disertai dengan volume yang cukup tinggi dan net buy asing 349 miliar, hal ini seiring dengan kinerja Q3 2023 yang memuaskan.

Rekomendasi Buy on Weakness.
Buy di level *support* 2320.
Target Price 2410-2470.

Stock Recommendation



BNGA



BNGA masih mengalami konsolidasi jangka menengahnya, namun masih bergerak *uptrend* jangka panjang. Hal ini seiring dengan kinerja BNGA yang konsisten positif selama 5 tahun berturut-turut.

Rekomendasi Buy
Buy Area 1655-1625
Target Price 1790-1840

Sumber: Trading View, divisi Riset Erdikha

Stock Recommendation



INKP



INKP mengalami *uptrend* jangka panjang, namun *downtrend* jangka menengah. Saat ini INKP mampu bertahan di atas *supportnya*.

Rekomendasi Buy
Buy Area 9975-10125
Target Price 10600-11000

Stock Recommendation



BSDE



BSDE bergerak fase *downtrend*, namun masih bergerak di atas level *support* kuat 925. BSDE memiliki valuasi yang sangat *undervalue*.

Rekomendasi Buy on Weakness
Buy Area 925-945
Target Price 1070 - 1125

Corporate Action



RUPS	
Code	Date
WICO	7-Dec-23
TOPS	27-Nov-23
FREN	24-Nov-23
JARR	24-Nov-23
PICO	23-Nov-23
JAST	23-Nov-23
RAAM	22-Nov-23
SKLT	22-Nov-23
RAFI	22-Nov-23
DMND	21-Nov-23
ASDM	21-Nov-23
MLBI	16-Nov-23
PDPP	16-Nov-23
ITMA	15-Nov-23
AXIO	10-Nov-23
KOBX	10-Nov-23
SMBR	8-Nov-23
MASA	8-Nov-23

RUPS	
Code	Date
BIPP	3-Nov-23
BATA	3-Nov-23
AMOR	1-Nov-23
POLU	1-Nov-23
ENZO	31-Oct-23
SGER	31-Oct-23
META	30-Oct-23
TBLA	27-Oct-23
FMII	27-Oct-23
GSMF	27-Oct-23
DNET	26-Oct-23
HAIS	25-Oct-23
EDGE	25-Oct-23
LUCY	24-Oct-23
ELTY	23-Oct-23
RIGS	23-Oct-23
JAWA	23-Oct-23

Bonus					
Code	Ratio	Cum Date	Ex Date	Rec Date	Pay Date
SGER	16:01	8-Nov-23	9-Nov-23	10-Nov-23	1-Dec-23

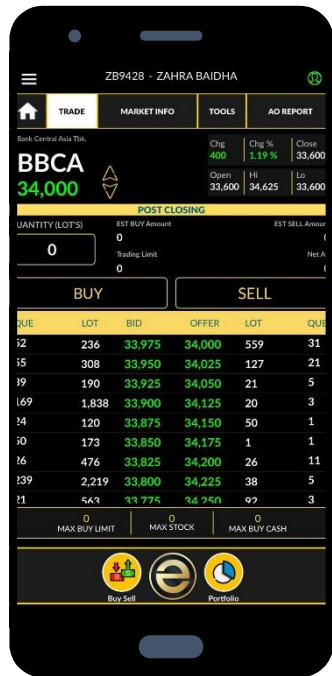
Stock Split					
Code	Ratio	Split Factor	Cum Date	Ex Date	Recording Date
SKLT	1:10	10	21-Nov-23	22-Nov-23	23-Nov-23
EDGE	1:05	5	14-Nov-23	15-Nov-23	16-Nov-23
SOHO	1:10	10	10-Nov-23	13-Nov-23	14-Nov-23

Dividend						
Code	Dividend	Last Price	Cum Date	Ex Date	Recording Date	Payment Date
MPXL	Rp 1	254	27-Oct-23	30-Oct-23	31-Oct-23	17-Nov-23
KMDS	Rp 15	460	26-Oct-23	27-Oct-23	30-Oct-23	8-Nov-23
BOBA	Rp 2	145	26-Oct-23	27-Oct-23	30-Oct-23	8-Nov-23
AVIA	Rp 11	510	23-Oct-23	24-Oct-23	25-Oct-23	31-Oct-23
SMMT	Rp 63	1,250	17-Oct-23	18-Oct-23	19-Oct-23	24-Oct-23
SMMT	Rp 37	1,250	17-Oct-23	18-Oct-23	19-Oct-23	24-Oct-23
ASGR	Rp 13	885	16-Oct-23	17-Oct-23	18-Oct-23	24-Oct-23

IPO						
Company Name	Code	Price	Shares	Offer Start	Offer End	Listing Date
PT Kian Santang Muliatama	RGAS	115 - 122	334,200,000	1-Nov-23	3-Nov-23	7-Nov-23
PT Agro Bahari Nusantara	UDNG	90 - 100	500,000,000	23-Oct-23	26-Oct-23	30-Oct-23

Right Issue							
Code	Ratio	Price	Cum Date	Ex Date	Rec Date	Trading Start	Trading End
BBYB	100.000.000 : 41.532.324	0	4-Dec-23	5-Dec-23	6-Dec-23	8-Dec-23	14-Dec-23
SAPX	320 : 137	0	3-Nov-23	6-Nov-23	7-Nov-23	9-Nov-23	20-Nov-23
BMAS	100 : 110	370	30-Oct-23	31-Oct-23	1-Nov-23	3-Nov-23	9-Nov-23

TERIMA KASIH



Disclaimer

Investasi maupun perdagangan (trading) efek berpotensi memberikan keuntungan, sekaligus mengandung risiko. Setiap keputusan investasi dan trading merupakan tanggung jawab masing-masing individu yang membuat keputusan tersebut. Harap berinvestasi sesuai profil risiko pribadi.

